

Funktionalität hat auch schöne Seiten.

Und die sollen  
lange Freude  
bereiten.

Türen, die glatt überzeugen.



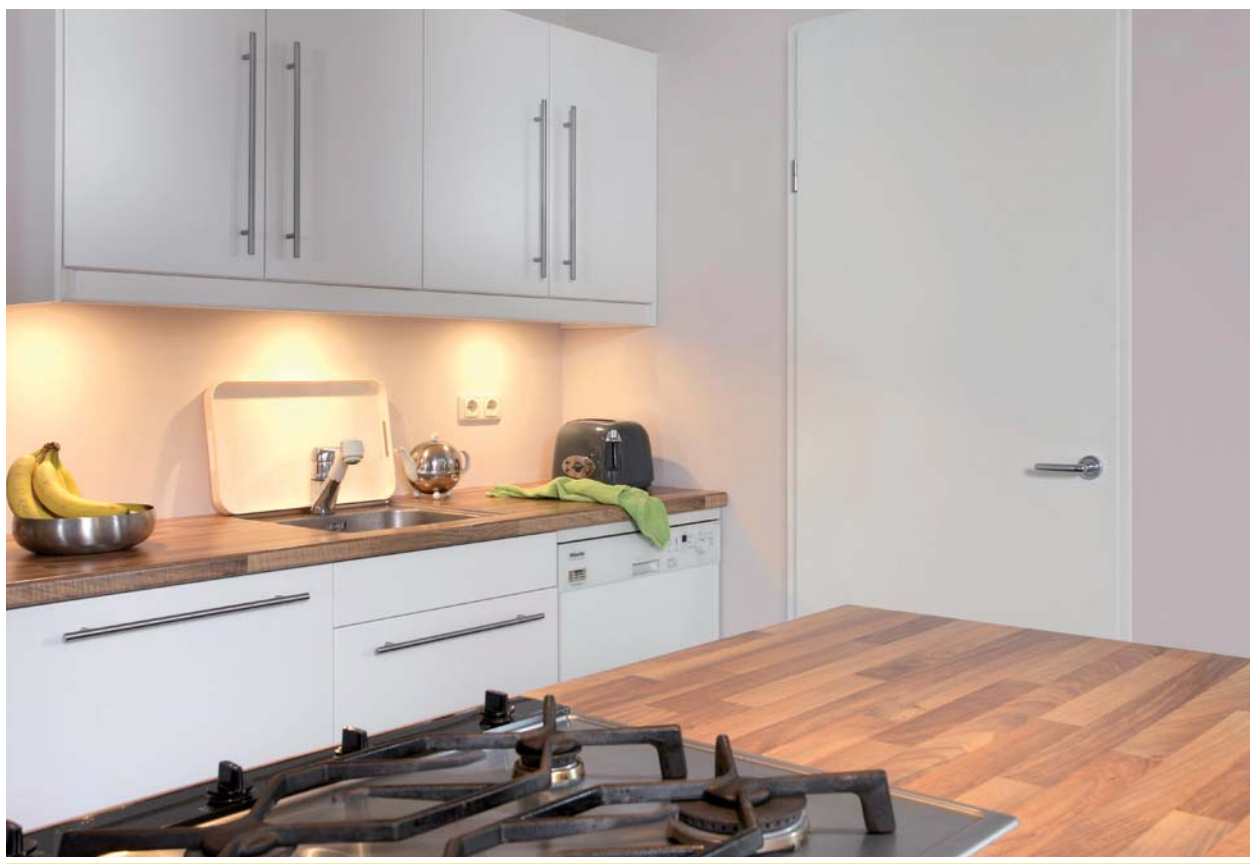
**dextūra**  
Innentürsysteme

# Hoher Standard? Die Norm.

GLATT Standardtüren –  
durch und durch dextüra.

Gradlinigkeit ist eine angenehme Tugend. Sie zeichnet nicht nur zuverlässige Menschen, sondern auch besonders unsere GLATT Standardtüren aus. Ohne Schnörkel, aber mit einer hochwertigen Oberfläche und mit hoher Funktionalität, die auf alle Stilfragen eine Antwort hat. Denn die schlichte Optik dieser Türen lässt jeder Inneneinrichtung genug Raum, um ihre Wirkung zu entfalten. Und während diese mal renoviert werden muss, sind die GLATT Türen, Dank des dextüra Superlack EPC, auch nach Jahren noch bestens in Form.

Und wie ist Ihre Einstellung zur Funktionalität? Verlangen Sie von einer Tür ab-und-an mehr als nur auf-und-zu? Oder haben Sie größere Projekte, für die Sie eine einheitlich zuverlässige Lösung brauchen? Sehen Sie selbst, was wir bei dextüra unter Standard verstehen und was alles in den GLATT Standardtüren steckt.



## Die Tür zu Ihrer Welt. Unsere Verantwortung.

dextūra ist Weißlack. Genauer gesagt: Superlack EPC. Ein umweltfreundlicher Lack, ohne Lösungsmittel im Produkt und ohne Emissionen bei der Produktion. Dieser Lack und unsere Einstellung zur Nachhaltigkeit haben uns in knapp 40 Jahren zu einem der führenden Hersteller für weiße Innentüren gemacht. Dazu gehört auch, dass bei uns alles zusammenpasst: Türen, Zargen, Drückergarnituren und Beschläge. Damit erwerben Sie Qualität und Zuverlässigkeit aus einer Hand.

Natürlich achten wir auf die Ressourcen und beziehen deshalb als FSC-zertifiziertes Unternehmen unsere Rohstoffe aus nachhaltig arbeitenden Forstbetrieben. Bei der Produktion optimieren wir ständig unseren Energieverbrauch. Schließlich tragen wir Verantwortung – für unsere Kunden und unsere Umwelt.



### Alles im Lack: Der Superlack EPC von dextūra.

Diesen Superlack gibt es nur bei uns.

Seit fast 40 Jahren:

- Besonders widerstandsfähig
- Langanhaltend UV-beständig
- Schlag- und kratzfest
- Leicht zu reinigen
- 100% lösemittelfrei  
(0% Emission bei der Produktion)



# Oberflächlich betrachtet eine weiße glatte Tür.

## Langfristig gesehen eine schöne und sichere Investition.

Modeerscheinungen kommen und gehen. Zeitloses hingegen bleibt immer aktuell. Unsere GLATT Standardtüren bieten ein zeitloses und zurückhaltendes Design, dass nicht nur jeden Einrichtungswechsel übersteht - Dank des Superlackes EPC auch Generationen von Menschen, mit lebenslustigen Kindern, sperrigen Umzugsmöbeln und kleinen Alltagsungeschicken. Die Oberfläche ist leicht zu pflegen, zu reinigen und kann selbst von Filzmalereien befreit werden. Und sollte doch mal ein Türblatt ausgetauscht werden müssen: Dank der genormten Maße eine einfache und schnelle Arbeit – ohne Dreck.



## Keine Spuren? Kein Problem.

Der Superlack EPC ist für das Leben gemacht. Auch wenn man es besonders bunt treibt. Im Handumdrehen sind die Spuren beseitigt. Pflege- und Reinigungstipps unter:

[www.dextura.de](http://www.dextura.de)



## Wenn viele Türen gefragt sind? Da haben wir eine Standardantwort.

GLATT Standardtüren von dextura sind schon in vielen Wohnungen erfolgreich im Einsatz. Auch ganze Wohnobjekte wurden damit ausgestattet. Denn besonders bei hohen Stückzahlen rechnet sich die Standardlösung gegenüber aufwendigeren Türen. Denn diese Türen und die dazugehörigen Zargen sind meist vorrätig, somit schnell lieferbar und zudem kostengünstig. Das sorgt unterm Strich auf lange Sicht für Sicherheit bei der Kalkulation. Und durch die Robustheit der Produkte auch bei der Investition.

### **Eine Tür. Viele Einsatzmöglichkeiten.**

Die GLATT Standardtüren sind klassische Wohnraumtüren, auf Wunsch auch mit individuellen Glasausschnitten zu haben und können zudem als Wohnungseingangtüren geliefert werden. Zum Beispiel ausgestattet mit

- Schallschutz
- Rauchschutz
- Brandschutz (BS30)
- Einbruchhemmung

*GLATT Standardtüren als Schiebetür.*



# Schön, wenn alles glatt geht. Schöner, wenn man die Form verbessern kann.

## Standard- und Stiltüren von dextūra: Kombinieren nach Lust und Laune.

Die Entscheidung für GLATT Standardtüren hat etwas Vernünftiges, aber nichts Endgültiges. Denn sollten Ansprüche und Budget sich mal ändern, bleibt man einfach bei dextūra und nutzt die neuen Möglichkeiten: Unter den drei Kollektionen von Stiltüren findet sich jeder Geschmack wieder. Bestehende GLATT Standardtüren lassen sich im Handumdrehen gegen die Türen aus den Richtungen TREND, ELEGANT und DESIGN tauschen. Denn dextūra Türen bieten immer identische Baumaße. Und auch optisch harmonieren die glatten Türen mit jeder anderen Türserie und bieten unendliche Kombinationsmöglichkeiten.



### **TREND Stiltüren.**

Eine Vielzahl an Türmodellen für jeden Geschmack und passend zu den aktuellen Trends. In hoher Qualität und zu bezahlbaren Preisen.



### **ELEGANT Stiltüren.**

Zwei Kollektionen mit klassischer und zeitloser Ausrichtung. So kann man Landhausstil auf unterschiedliche Art genießen. Auch in der Stadt.



### Türentausch. Ganz einfach.

Auch wenn Sie in Ihren vier Wänden bereits Türen haben, diese aber komplett austauschen wollen: Keine Angst vor großen Renovierungen. Dank genommener Türen nehmen Sie einfach die Maße der alten auf, bestellen damit die neuen und hängen sie einfach ein. Vorsicht: Achten Sie dabei auf den Türanschlag. Fragen Sie am besten Ihren Fachhändler.

## Passt immer! Optisch und technisch.

Kombinieren Sie doch, wie Sie wollen. GLATT Standardtüren nehmen es glatt mit jedem Stil auf. Hier haben wir ein Beispiel mit einer Tür VV04 aus der Stilrichtung TREND.



DESIGN

RD54, RD04



VV31

CT53

NX04

### DESIGN Stiltüren.

Hier gibt exklusives Design den Stil vor. Besondere Türkollektionen mit ausgefallenen Extras für besondere Ansprüche.

Fragen Sie nach den Broschüren zu TREND, ELEGANT und DESIGN auf [www.dextuera.de](http://www.dextuera.de)

# Ein gepflegtes Äußeres ist wichtig. Innere Werte noch mehr.

## Technisch alles drin: Schutz gegen Brand, Rauch, Schall und Einbruch.

Zur Sache: Die GLATT Standardtüren sind auch als Funktionstüren erhältlich. Je nachdem, welche Funktion sie erfüllen sollen, sind sie technisch mit Brand-, Rauch- oder Schallschutz ausgestattet oder bieten eine Einbruchhemmung – das ist die offizielle Definition laut Norm. Und auch klimatisch wirken die Standardtüren nach Wunsch gegen Wärmeverluste. Natürlich kann eine Tür mehrere Funktionen erfüllen. Optisch unterscheiden die Funktionstüren sich aber nicht von 'normalen' GLATT Standardtüren. Ein Vorteil, der sich sehen lassen kann.

*Funktionstüren im Wohnungseingangsbereich*





### 30 Minuten Brandschutz. Zeit die Leben retten kann.

Als sogenannte Brandschutzelemente (BS30) bieten die GLATT Standardtüren mindestens 30 Minuten Schutz gegen Flammen. Das schreibt die DIN EN 1634-3 vor, nach der diese Elemente getestet wurden. Was viele nicht wissen: Die Brandschutztüren bei dextura können, dank eines speziellen Glas, auch mit Lichtausschnitten gefertigt werden.



### Rauchschutz. Bei dem Thema halten wir dicht.

Auch diese technische Ausstattung ist nach einer Norm geprüft: DIN 18095-2. Spezielle Dichtungen sorgen dafür, dass im Falle eines Falles die Luft und die Sicht gut bleiben, bis man in Sicherheit ist.



### Schallschutz. Ruhe nach innen und nach außen.

Damit beispielsweise Geräusche aus dem Treppenhaus draußen bleiben, ist ein Schallschutz bei der Wohnungstür besonders vorteilhaft und mittlerweile Standard. Aber auch für Besprechungszimmer oder Proberäume bietet sich diese diskrete Lösung an, die bei dextura bis Klasse 3 erhältlich ist.



### Einbruchhemmung. Von der Polizei empfohlen.

Die Polizei sieht bei ihrer Präventivberatung eine Wohnungstür der Widerstandsklasse 2 (WK2) als ausreichenden Schutz gegen Einbrüche vor. Die GLATT Standardtüren mit WK2 bilden mit Zarge, speziellen Beschlägen und 3-fach Verriegelung eine kompakte Einheit. Geprüft nach DIN V ENV 1627.



[www.einbruchschutz.polizei-beratung.de/tueren/neu\\_umbau/haustuer.htm](http://www.einbruchschutz.polizei-beratung.de/tueren/neu_umbau/haustuer.htm)

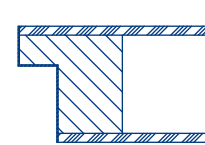
### Klimaklasse. Klasse für die Kasse.

Ständig steigende Energiekosten sind ein wichtiges Argument für GLATT Standardtüren, die mit Klimaklasse 3 nach DIN EN 1530 ausgestattet sind. So bleibt die Wärme drinnen, die Kälte draußen und das Geld wird nicht 'verheizt'.

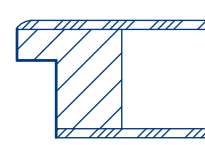


Fragen zu Funktionstüren? Lassen Sie sich von Ihrem Fachhändler beraten.

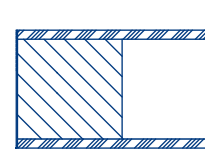
# Design ist eine Frage von Ecken und Kanten. Und Zubehör.



Eckig



Rundkante



Stumpf

## Zargen und Kanten für GLATT Standardtüren.

Der Rahmen bestimmt nicht nur bei Bildern die Wirkung, auch bei Türen. So wird Ihre GLATT Standardtür in jeder Zarge anders wirken. Besonders im Zusammenspiel mit den Kantenformen der Türen – rund, eckig und stumpf.



Profil 65 mm



Eleganz 70 mm



Rund 60 mm



Eckig de Luxe small (55 mm)



Eckig de Luxe medium (70 mm)



Eckig de Luxe large (80 mm)

### **Stumpf – nichts als bündig.**

Sind beispielsweise Tür und Rahmen stumpf gearbeitet, ergeben sie optisch eine komplett bündige Einheit. Das Besondere: Die Bänder sind vollkommen unsichtbar. Eine klare Linie für Designansprüche.



## Drückergarnituren für GLATT Standardtüren.

Greifen Sie zu. Mit der richtigen Garnitur verleihen Sie Ihren GLATT Standardtüren einen ganz eigenen Charakter. Und den erkennt man meist am ersten Händedruck.

## Glassorten für GLATT Standardtüren.

Es werde licht! Wie, das bestimmen Sie mit den eckigen Lichtausschnitten in Ihren GLATT Türen, und dem passenden Glas dazu. Sie haben die Wahl.



M102



S101



Klarglas



Satinato

**dextūra**  
**Innentürsysteme GmbH**

Benzstrasse 17

46395 Bocholt

Postfach 1316

46363 Bocholt

T (02871) 23 479 0

F (02871) 23 479 10

E [info@dextuera.de](mailto:info@dextuera.de)



[www.dextuera.de](http://www.dextuera.de)

**dextūra**  
Innentürsysteme